



不同色系搞碰撞 今夏家居爱混搭

□半岛全媒体记者 于红靓

家庭装修布局中,色彩搭配显得相当重要。搭配得当的话,可以让整个空间的风格立马明晰起来,反之,搭配不当,不仅会破坏整个空间的美观,还影响居住者的心情。本期《家居周刊》,设计师详细列举了目前市场上流行的几款颜色搭配,并从案例出发,详解色彩搭配的“秘密”,清凉夏季,一点改动,给家添点凉意!

这几款色彩搭配快来get

大部分人喜欢浅色调,浅色调干净、整洁、居住起来比较舒服,但浅色调以白、灰为主,比较平淡缺乏层次感,这时候,设计师常常会采用局部点缀的方式增加房屋整体的鲜活性。比如,在墙面上增加色块,还可以用艳丽、纯色的壁纸调节,甚至用软装饰品搭配,比如靠包、桌漆、墙上的装饰画。

设计师总结了目前市场上很火的几款颜色搭配,给大家做参考:

黑+白,可以说是最经典的色彩搭档,黑白搭配可以营造出强烈的视觉效果,灰色融入其中,缓和黑与白的视觉冲突感。

黑+金,黑色沉稳、神秘,金色时尚感强,两者碰撞中和各自特点,同时又迸发出别样气质。

黄+绿,黄色清新、鲜嫩,绿色平稳、自然,绿色可以中和黄色的轻快感,这样的配色方法十分适合年轻人使用。

蓝+白,蓝色冷静、高贵,白色清凉、自由,蓝白搭配,有助于营造宁静、理智而又自由的氛围。

黄+灰,灰色和黄色搭配一起,十分亮眼,常被谐称为“金碧灰黄”。

红+蓝,也是非常经典的组合,红色热情、奔放、华丽,蓝色冷静、严谨、朴素,一动一静,动静相宜。

主次分明,切忌大面积用一色

岛城设计师杨阳介绍,颜色碰撞往往会起到事半功倍的效果,一方面能增加层次感,使得空间更丰富;另一方面,颜色碰撞使得设计上更有跳跃感,增加鲜活性;另外,不同色系的颜色搭配,能起到区分空间的作用。“既可以增加自己房间的设计感、个性化,也体现客户对居住的品味和理念。”杨阳表示,现在装修业主越来越重视装修色彩的搭配。

但同时要注意的是,颜色的搭配要从色系、空间层次等多个角度考虑。如果想借助多种颜色活跃房间气氛,切记要分清主次,不可用相等的比例来使用它们。设计时,优先考虑主色调,然后在小区域增加其他颜色,主色调要占有足够的空间。

比如,有的市民特别偏爱一种颜色,想要的在有限的空间里尽量多用这种颜色。设计师认为,这种做法不可取,颜色的搭配也要讲究层次性,单色的颜色同一个空间内尽量不要重复使用。如果市民确实特别喜欢某种颜色,可以选择由深到浅的搭配,这样一来,房间里的家具和其他室内小配件,会给人留下一个深刻的印象,至少比整个房间都是同一种颜色要好得多。

[案例]

蓝+灰+白,三色搭配打造简约风



这是一套上下两层小别墅,一层设有客厅、中西厨等,采用的是北欧简约风格。客厅中,有白、蓝、灰三种色彩,沙发背景墙采用深蓝色,电视背景墙则采用了白色。设计师杨阳介绍,为了更好

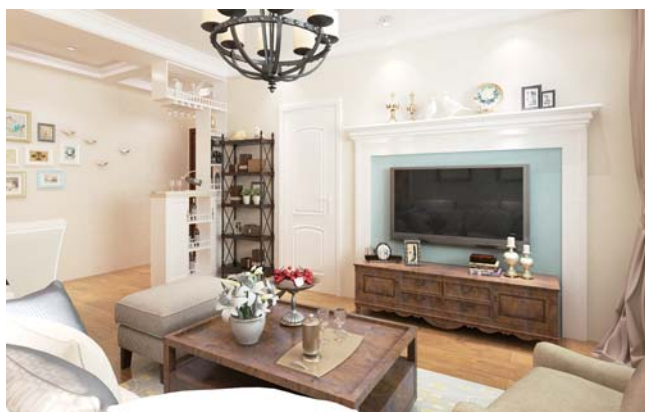


地区区分,沙发背景墙做了重点设计,搭配的书架、装饰画等起到了很好的修饰作用。

厨房方面,设计了中西厨,厨房的墙面采用了蓝、白等色调拼接的形式,

与客厅电视背景墙、沙发背景墙遥相呼应。此外,餐厅不能用大面积冷色,本案餐厅加上了暖色调,能起到吸睛、增加食欲的作用,营造出了餐厅的氛围。

有冷有暖,妙用黄色做好功能区分



案例二为一个90平米的小户型房子。设计师介绍,房子客厅较小,一入户即可看见餐厅墙,客厅和餐厅也没有明显的界限。为此,设计师在对应的餐厅



墙采用了黄色色调,用贴壁纸的方式,营造出比较鲜艳的区域,黄色作为暖色调,营造起餐厅的氛围。另外,壁纸有一些菱形等美式元素在里面,用色块搭配

增加了整体的层次感。旁边的客厅,电视背景墙做了木质造型,采用相对冷的色块,餐厅和电视背景墙冷暖对比,做好了功能区分。

链接 这几款家居流行色,可以用用

年初,作为流行色的风向标、色彩权威机构Pantone,公布了2018年的几款流行色,包括紫外光色、草木绿、姜黄和芥末黄、千禧粉红色等,在实际运用中,多位设计师表示,姜黄、芥末黄、千禧粉红色等应用较广泛。那么,这几款色彩在家居中如何搭配?

“百搭”姜黄自带温暖属性

恰到好处色调明亮悦眼,保留了黄色的俏丽感,更去掉了些许刺目,增添了几分柔质感……姜黄和芥末黄两色,在家居装修中被广泛采纳,给人以阳光明媚的好感,带给人明朗愉悦的心情。

在设计师看来,姜黄和芥末黄很百搭,和冷暖色调都能完美的契合,自带温暖属性。用在墙面,瞬间给人一种复古

的感觉,而且能瞬间点亮整个空间;与棕色、木色等搭配,相近的色调让整体更加一致,做旧的木地板与麻灰色的地毯衬托,芥末黄显得十分融洽;姜黄色沙发与水蓝色家具搭配在空间中做出点缀效果,让空间也带着暖的意味。

千禧粉红增添复古浪漫气息

千禧粉红色,在色调上介于玫瑰石英与浅茱黄色之间,够温柔,还有一丝中性酷酷的格调。除了在时尚圈,千禧粉的风潮也蔓延到了家居各个领域,柔和之中带着点复古气质的浪漫色彩,从视觉上就给人以舒适温馨的感觉。

设计师认为,粉色在家居运用上,可以选择小体积和大面积两个方案进行搭配。小体积搭配指渲染过千禧粉的家具

运用到室内,沙发、抱枕、壁画等。大面积的运用则是指墙面刷漆或者地面地毯的铺垫选取粉色。二者相比,小面积比较含蓄好搭,大面积则需要将色彩度把握好。



扫码关注“半岛家居智囊团”,了解一手家居资讯。