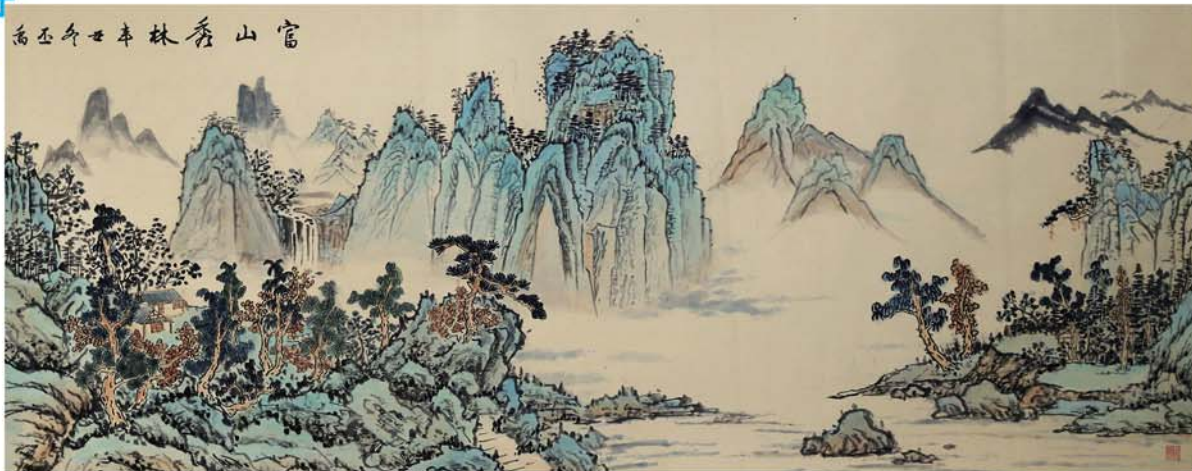


高丕禹山水林秀山官



丹青妙笔 意境淡雅

——记中国书画家协会会员张丕禹

张丕禹,男,生于1953年,青岛即墨区人,中共党员,自幼爱好书画,特别是小写意花鸟画;现为中国楹联即墨楹联书画院办公室副主任,德馨花鸟艺术院高级画师,胶东民族文化艺术院副秘书长,青岛即墨区美协会会员,青岛美协会员,艺巡中华爱心书画院院士;作品多次参展和获奖,并编入画集、报刊和网络报道,2017中国灵山玫瑰节书画文学大赛获优秀奖,2017青岛离退休干部书画展“事事吉祥”获二等奖,2020“丹青中国杯”全国书画展获二等奖,2021“寻找美术符号,助力乡村振兴”青岛市美术成果展入展。

观张丕禹先生的画作,是滋润人们内心的,正是这样一种闲雅、惬意、生机、逸趣的超然情致。他得著名花鸟画家于秀珍老师指点。画风高贵典雅,在法度规范中抒情,在规矩中见方圆,在限制中求舒放。张丕禹认为,画面可以没有诗句,但必须要有诗意,让观者感受到作品是一首美妙的古诗。由此,张丕禹的绘画创作一直遵循这一原则,其生花妙笔,从心底流出,熔铸出自己独特的艺术感受和深情。

在张丕禹笔下,花鸟动物被赋予了新的生命,神秘的色彩,他通过细致的勾勒,把花鸟画所蕴含的诗情画意淋漓尽致地凸显而出,细腻而别出心裁的方式,释放了花鸟画独特的诗意魅力。

张丕禹先生在艺术创作时,更深层次地理解花鸟画的本质和灵魂,以最具写意精神和意象形态的绘画样式,融诗、书、画、印于一体,表达文人所要追求的情趣和意境,他的作品笔墨酣畅、色彩丰富、构图独特、充满幻想,表现出一种诗情画意的浪漫意境,总有一种让人惬意的舒畅感觉,给人以美的精神享受。

张丕禹继承了诗书画相结合的文人画风,善用简练得当的笔墨,恰到好处地使情感挥发到极致,在作品中营造出平淡、优雅、宁静的气氛。张丕禹的艺术之路也必将呈现更多富有诗情的写意画作为绘新时代。衷心祝愿张丕禹先生不忘初心,在追求艺术的路上永不止步。 海秀

