

君一控股

科 | 技 | 筑 | 造 | 生 | 活

海尚府^尚

焕新崂山理想生活

HAISHANG MANSION

建面约 128-170m² 超广角视野平层 热领崂山

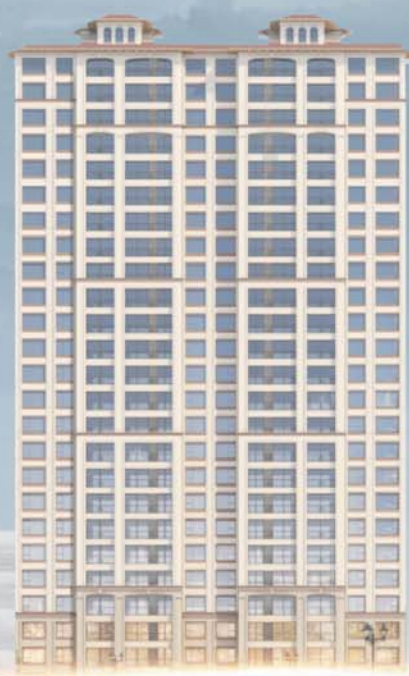
崂山崛起的全新版图

智慧健康人居的改善理想

近享地铁M3海尔路站^(直线距离约600米)，畅行无忧

优教环伺，筑梦未来

约9班制公立幼儿园 · 约海尔路学校^(九年一贯制青岛二中附属实验学校) · 约青岛海尔学校



VIP LINE 0532 8870 1777 | 崂山区海尔路1号

本广告为要约邀请，买卖双方权利义务以合同为准。本公司保留对广告图文修改的权利，敬请留意最新资料。本广告中对项目周边环境、交通、教育配套及其它公共设施的介绍，旨在提供相关资讯，不意味本公司对此作出承诺。学校由教育主管部门统一设置，学校的最终名称、学校的规模、招生条件以教育部门的最终规定为准。开发商：青岛君一控股商业发展有限公司。青建预售字2021第0017号，青建预售字2021第0018号