



# 红岛国际会展中心“亮相”在即

## 整体工程完成90%以上,第五代会展综合体提供“一站式”服务

### [ 一线探访 ]

□半岛记者 胡蕾

室内展览面积15万平方米,相当于3座青岛国际会展中心;共14个展厅,其中9个超过10000平方米;登录大厅南、北两个玻璃幕墙总面积近6600平方米,采用鱼腹式结构与钢结构屋面连接,内侧无混凝土结构;一期地上及地下停车位共2500多个,后期还将设置10000个停车位……

这些数字,都出自正在建设中的全省最大的会展综合体——红岛国际会展中心。3月12日上午,记者来到位于高新区火炬路上的该项目工地获悉,南北两侧的酒店均已具备交付使用条件,登录大厅及东西两侧展厅正在进行最后的墙面收尾,整体工程完成90%以上,又一个地标性建筑即将亮相。

### 完成90%以上,配套酒店已可交付

在项目现场,记者看到,红岛国际会展中心的收尾工作正在有序进行。正值植树节,在展厅外部的广场上,工人们正在进行苗木的栽种,从外观上看,会展中心外观已经与效果图相差无几,虽然还有几辆工程车辆停靠在建筑外部,但外立面已经基本完工。

毗邻青岛市民健身中心,与白色典雅的“海之沙”不同的是,红岛国际会展中心的展厅外立面是方正规则的深色系,现场工程师王刚告诉记者,项目已经完工90%以上,很快就能具备交付条件,目前正在为项目的各种验收工作做准备。

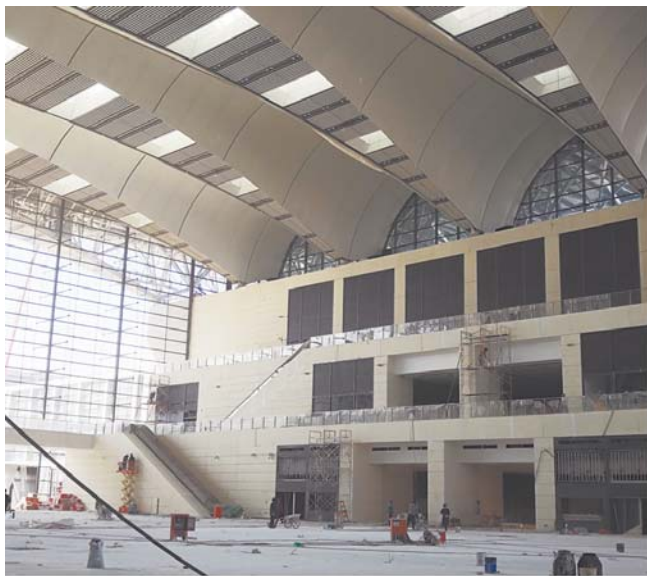
“目前登录大厅正在进行地面水磨石的铺装,顶部结构装饰均已完工,两侧的AB展厅,也已经在做最后的地坪漆施工,室外空间正在进行苗木的栽种。”王刚介绍,红岛国际会展中心分为登录大厅、AB展厅、南北塔楼等几个主要组成部分。

在位于项目东北角的配套酒店内,记者看到,酒店大厅已经装修完毕,部分工作人员也已经就位,“这是北侧酒店,设有会议中心和客房,在南部塔楼也有酒店和多功能服务区,目前酒店都已经具备交付使用的条件了,正在进行试运行。”王刚介绍道。

### 登录大厅视野开阔,15%透光率营造“朦胧感”

“这里就是会展中心的登录大厅了,未来参观观众可以从南北两侧广场经安检进入登录大厅,并从这里通往各个功能区。”在宽敞的登录大厅里,王刚向记者介绍,红岛国际会展中心的登录大厅建筑面积2万平方米,中央设有出入口,可直接出入各层展厅,货运与参观动线畅通无阻。

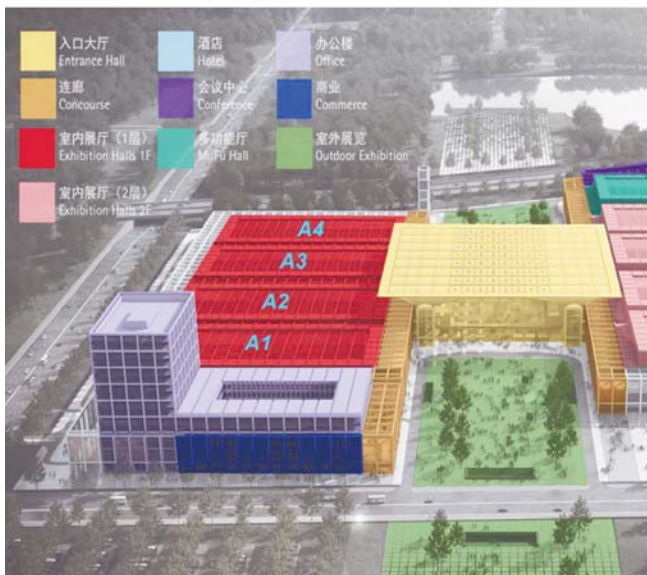
置身于登录大厅,能够感觉到空间十分开阔,而且由于南北两侧均是大型



登录大厅正在进行地面收尾工作。



项目已完工90%。



14个展厅分布图。



工人们正在加紧施工。

玻璃幕墙,因此视野也丝毫不受阻挡,可以远眺海景。据介绍,登录大厅南、北玻璃幕墙是红岛国际会展中心项目的一大亮点,也是一大难点。单个幕墙长93米,高35.4米,面积近3300平方米,内侧无混凝土结构用作支撑,采用了鱼腹式结构与钢结构屋面连接,施工难度非常大。

王刚介绍道,登录大厅的另一设计亮点是顶部的膜结构,为了呈现恰到好处的“朦胧感”,登录大厅采用轻质半透明屋顶,选用轻盈的白色薄膜材质,让整个大厅明亮通透,而且,大厅顶部的内膜透光率要求为15%,“这种膜材成本高,效果好,一些劣质的膜材,它的透光率控制得不是很好的话,要么就太暗了,要么就太通透,为了实现这种恰当的‘朦胧感’,对工期也产生了一定的影响。”王刚介绍道。

工程体量大、工期紧,各个主要工序和关键工序的施工搭接时间长,交叉作业多,施工高峰集中,尤其是后期的装修、安装等各专业队伍的穿插部署,这一系列的难题都考验着项目方的工程进度管理能力。

据介绍,登录大厅顶部的钢结构是

屋面管桁架形式,屋面南北长度162米,东西跨度180米,由于钢结构体量大,采用地面分段拼装,高空分段组装,累积滑移的施工思路。“登录大厅一共有8根主桁架,每根有9段拼装单元,在地面拼装好之后吊到高空进行焊接,一根焊接完成就从南向北进行滑移,这个非常考验施工水平。”王刚说。

### 第五代会展综合体,万平方米以上展厅有9个

据介绍,红岛国际会议展览中心是由德国著名设计公司GMP根据第五代会展综合体定位设计的,室内展览面积15万平方米,约为青岛国际会展中心展馆面积的3倍。共设有14个展厅,其中,西侧A区是4个无柱式单层展厅,东侧B区展厅为复式结构,首层5个展厅设有立柱,二层的展厅为无柱空间,可满足各种国际级展览、会议的需求。双层展馆部分采用了双首层设计,拥有独立的物流及人流通道。展厅两侧通廊设有服务处、餐饮区、商务区、休闲区,功能布局高

效。另外,室外还有展览面积20万平方米。

在红岛国际会展中心的14个展厅中,有9个10000平方米以上的无柱式展览活动空间,可以承接各类会议、演出、活动、体育赛事、宴会等大型室内活动,实现“一馆多用”。

为了方便货物运送,A区及B区一层展厅可以实现货车直接进馆卸货,B区二层展厅可由展馆东侧两条双向坡道实现布撤展货物运输。展馆一期地上及地下停车位共2500多个,展馆周边道路均可作为布撤展车辆缓冲区。未来,在会展中心北侧的等候区,预计还将设置10000个停车位。

红岛国际会议展览中心定位为环渤海地区具有竞争力的第五代会展经济综合体,建成后承办国内外及青岛市蓝色经济、财富管理、商贸合作、文化创意、国际轨道交通展等大型主题会展,也可提供会议、展览、体育、休闲、旅游、文化、商贸等综合服务功能,有效弥补青岛市展馆设施不足现状,对青岛市建设东北亚知名会展城市和重要的高端会展目的地起到有力推动作用。