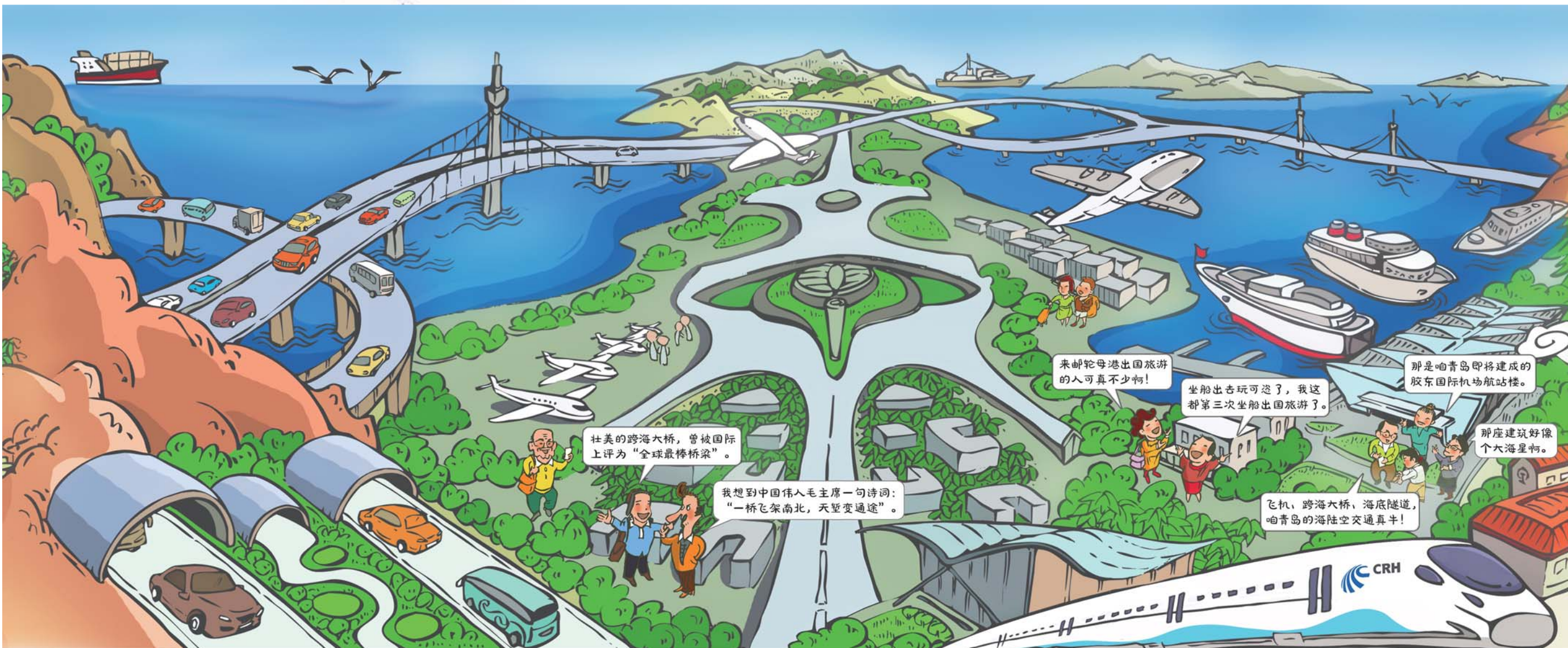




在山东·喝芝香
中国芝香 一品景芝
景芝酒业特约报道



城长

了不起的大交通

飞架胶州湾、全长35.4公里的胶州湾大桥，一边是一趟趟满载货物的国际班列在胶州站抵离，一边是一艘艘远洋货轮在青岛港进出。青岛目前已开通了中亚班列、中欧班列、中蒙班列、中韩快线和东盟专线5条国际班列。2016年至今，青岛港先后与吉布提港、埃及塞得港、马来西亚巴生港、俄罗斯圣彼得堡港等“一带一路”沿线港口建立友好港关系。

从海滨到大漠，到南国，到雪域，每年超过六成的中国高速动车组由青岛北部的“动车小镇”奔向四面八方。

作为我国首批建设的海底隧道，胶州湾隧道凭借着过硬的条件分别获得中国土木工程詹天佑奖、中国建筑工程鲁班奖。隧道通车以来，为胶州湾两岸通行提供了极大便利，

有力地推动了青岛经济社会发展。

如今胶州湾畔的邮轮母港，正打造成中国北方邮轮中心。自2015年开港以来，吸引了220航次邮轮，“欧罗巴号”“喜悦号”等世界豪华邮轮纷纷到访，接待出入境旅客23万人次。

倚陆面海，一飞冲天。即将建成的青岛胶东国际机场，定位区域性枢纽机场和面向日韩地区的门户机场，核心区面积30.66平方公里，按照国际最高4F运行等级设计，可起降空客380、波音747等目前最大机型，与北京首都国际机场、上海浦东国际机场等级相当。

大交通，大气魄，作为新亚欧大陆桥经济走廊主要节点和海上合作战略支点的“双定位”的青岛，乘着国家“一带一路”倡议的东风必将腾飞再腾飞！

友情提示：集齐6期版面，拼成大美青岛长卷，敬请收藏。



扫码登录半岛客户端
为您呈现不一样的精彩

策划/陈雷 李伟志
主创/洪璇
文案/宋总业 孙瞳