



前韩水厂深度处理工程计划月底开工

总投资约5065万元,将大幅改善用水质量

□半岛全媒体记者 刘静 通讯员 单亦双 报道

本报讯 近日,记者了解到,为积极响应青岛市委、市政府“美丽青岛行动”城市运行与公共服务保障提升工作,今年,胶州市将实施前韩水厂深度处理工程建设,并将该工程列入政府十件实事之一,据了解,前韩水厂深度处理工程计划本月底开工。

水厂深度处理工程本月底即将开工

根据山东省住建厅《关于进一步做好城市供水水质提升工作的通知》,到2020年,全省所有市、县(市、区)的城市供水水厂均应进行深度处理工艺改造,城市供水出水、管网水和管网末梢水稳定达到《生活饮用水卫生标准》(GB5749-2006)。青岛市委、市政府《关于进一步加强城市规划建设管理的意见》要求,实施水厂原水预处理和深度处理工艺提升工程,推进水质安全、品质“双提升”,加大财政投资和成本补偿力度,确保到2018年实现城市供水水厂全部完成深度处理工艺改造、新建水厂全部采取深度处理工艺,出厂水质达到直饮水标准。

为积极响应青岛市委、市政府“美丽青岛行动”城市运行与公共服务保障提

升工作,提升水厂出水水质,今年,胶州市将实施前韩水厂深度处理工程建设,并将该工程列入政府十件实事之一,根据工作人员介绍,前韩水厂深度处理工程建设计划本月底开工。

据了解,胶州市前韩水厂始建于1982年,共有三台机组,日最大供水能力2万立方米,主要利用农井井群和大沽河河套内的大口井供水,水处理工艺简单,抗击自然灾害能力弱。为满足市区用水需求,2005年实施了前韩水厂改建工程,新水厂位于胶莱镇前韩哥庄村前,总投资4650万元,占地50亩,由取水头和净水厂两部分组成,2006年8月11日启用;2015年投资8800万元,将前韩水厂原有的DN600水泥管全部更换为DN1000球墨铸铁管,与现有胶平路北关供水专线DN600铸铁管对接,全长15.8公里;2016年完成泵房改造,将两台90千瓦机组更换为132千瓦,将四台200千瓦机组更换为250千瓦,使水厂达到日供水5万立方米设计标准。水厂采取平流沉淀制水工艺和泵投加混凝剂投加水处理方式,工艺流程自动化程度较高,主要工艺参数实现仪表在线监测,主要工艺环节在线监控,出厂水完全符合国家生活饮用水卫生标准。

总投资约5065万元,将大幅改善用水质量



前韩水厂深度处理工程月底即将开工。

根据工作人员介绍,本次深度处理工程需新建前臭氧接触池、提升泵房、后臭氧接触池、翻板碳砂滤池、反冲洗泵房等生产性构建筑物,改建排水池、排泥池及新建污泥浓缩池、储泥池、污泥脱水车间等污泥处理构建筑物,以及新建配电中心、机修间、仓库等附属生产建筑物,该工程总投资经估算约为5065万元,其中工程费用4093万元,拟采用EPC模式进行建设。拟采用臭氧活性炭为主体工艺解决原水微污染的问题,改善出水口感,达到青岛市自来水厂深度处理的最新要求;完善排泥水处理设施,建立厂区自控系统。目前已完成工程项目建议书

的编制工作,完成了胶州市发展改革委项目立项和胶州市财政局工程项目财政资金审批,计划今年年底完成全部建设任务,设计处理能力5万吨/每日。

工程完成后,将完成青岛市对前韩水厂提出的深度处理覆盖任务,保障水厂出水稳定达标,改善出厂水口感;将有效的对水厂的排泥水进行合理处置,解决排泥水对环境的污染问题,充分利用水资源,实现城市水资源优化;将完善了厂区自控系统,确保水厂更加高效安全运行;将保证胶州市人民群众安全卫生用水,提高群众用水质量和生活质量。

胶州心理健康教育获青岛市一等奖

成立青少年心理健康指导中心,深入开展师生心理健康工作



胶州不少学校定期为学生开展心理沙盘体验活动。

□半岛全媒体记者 刘静 通讯员 孙雯 报道

本报讯 近日,青岛市教育局组织了第五届教育科研优秀成果奖评选活动,胶州市《构建“五全”工作法 引领心理健康教育服务》获一等奖。据了解,青岛市教科院组织第三方专家评委对参评成果进行了评选,共评选出60项优秀成果,其中一等奖10项、二等奖20项、三等奖30项,予以通报表彰,并在全市推广学习。

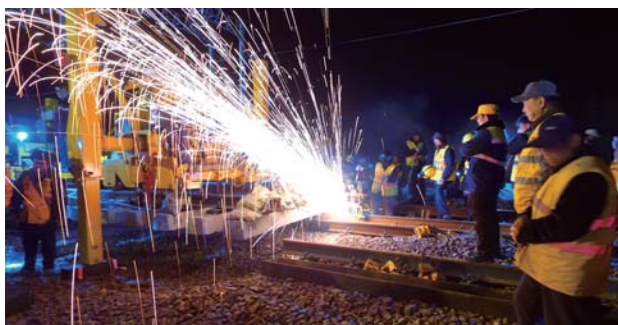
近年来,胶州市教体局高度重视青少年心理健康教育工作,教育措施不断加力,教育效果不断呈现。2016年胶州市政法委把教体局确立为生命全程心理陪伴计划实施单位,胶州市教体局批准成立了青少年心理健康指导中心。三年来,教体局每年组织师生心理测评,依据实际测评结果,确立工作方向,充分发挥教育服务效能,围绕全市社会心

理服务工作大局,以“关爱心灵,健康成长”为宗旨,以“全员参与、重在预防、及时干预、着眼提升”为理念,深入扎实地开展师生心理健康工作,创新实施了“全过程指导、全天候呵护、全员化参与、全方位合作、全区域推进”的“五全”工作法,有力推动“让生命更精彩,让家庭更幸福,让社会更和谐”工作目标的实现,取得了明显成效,心理健康工作得到长足发展,受到社会各界交口称赞。

此外,在这次评选中,北京路小学李娟、叶华、张海燕、姜丛霞、纪正婷、董金玲《实施自能教育,创办特色学校的研究》获得二等奖,教工幼儿园臧玉萍、范欣、栾德青、刘英华、刘慧慧、刘衍霞《园本培训的内容与有效模式的研究》,粮食局幼儿园李香芸《为特殊体质幼儿保驾护航》,实验小学刘界平、孙慧、徐晓霞、栾晓丽、刘炳艳、薛菲《书香校园建设实践与研究》,分别获得三等奖。

济青高铁胶州北站马店线路所42号道岔插铺成功

道岔全长157.2米重232吨,将实现与胶济客专的互联互通



道岔插铺施工现场。

□半岛全媒体记者 李伟豪 通讯员 田磊 郝玺 报道

本报讯 4月18日上午,记者从胶州市交通运输局了解到,4月17日晚,经中铁十局600余名施工人员连续6个半小时艰苦奋战,济青高铁首组要点插铺42号道岔顺利完成。根据设计施工方案,济青高铁建设需利用既有胶济客专马店线路所K67+119.863处上、下行线插入两组42号道岔,实现胶济客专与济青高铁的互联互通。

据介绍,由中铁十局承建的42号道岔插铺工程,道岔全长157.2米、总重量232吨,代表了当前我国道岔的最高技术水平,是全国高铁既有有线插铺施工型号最大、长度最长的有碴高速道岔,也是全国首组采用换铺设备整组一次拉铺就位的道岔,施工过程中共使用换铺设备上位机20台。

为确保道岔的顺利插铺完成,中铁

十局提前着手,集结精兵强将,反复进行方案优化,多次进行现场演练。16日晚21:50分进入胶济客专天窗时间后,现场指挥员下达进场命令,早已待命的技术人员立即上道锯轨、拆卸扣件、进行旧轨拨移清除、旧枕抬移至轨枕堆码场、对岔区范围扒砟、捡底、测量控制、道岔整组横移、道岔对位落位、人工上碴整道、大机养护捣固,最后再进行道岔装车、设备安装、配线、电务联锁试验,每道工序有序衔接,顺利完成插铺任务。

据了解,济青高铁是我国“四纵四横”快速铁路网青太客运通道的重要组成部分。该高速铁路贯穿山东半岛,自济南东客站引出,经邹平、淄博、青州、潍坊、高密、胶州,引入青岛铁路枢纽红岛站,正线全长308公里,构筑起山东省“三纵三横”城际轨道交通网主通道。预计2018年底建成通车,届时,济南至青岛最快一小时就可抵达。