

30米深井,她每天至少爬四回

青岛地铁1号线总工程师李秋艳扎根施工现场,是个“细节控”

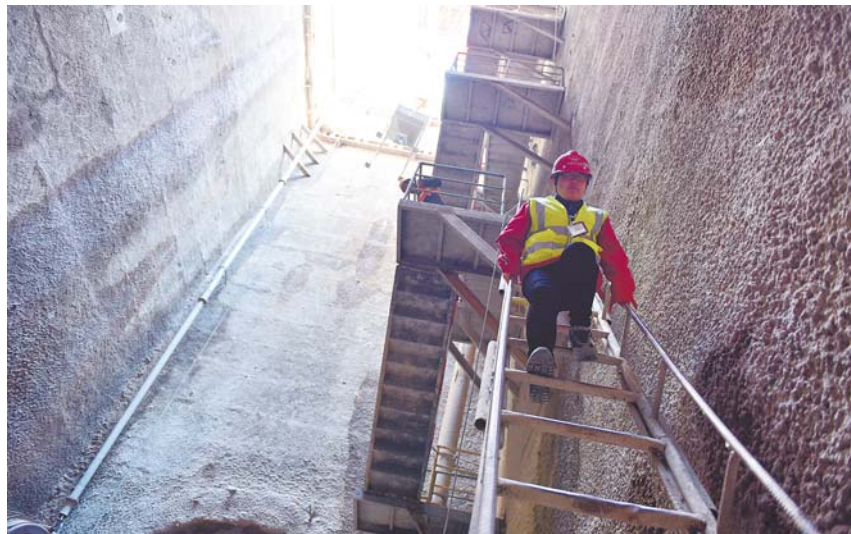
□半岛全媒体记者 付晓晓

在地铁施工隧道中,女性的身影很少见,李秋艳却每天都活跃其中,来来回回走个好几遍。李秋艳是中铁十七局青岛地铁1号线项目部总工程师,下竖井、走隧道是她每天工作必不可少的内容。从2010年至今,她先后经历了青岛地铁3号线和1号线的建设,扎根在施工现场,和一线工人并肩作战。有人说女人不适合井下作业,李秋艳却用实际行动改变了业内女人不便下井的刻板印象。

白天爬深井,晚上制方案

早上7点半,李秋艳和一线工人们已经准时到达1号线安青区间(安顺路站至青岛北站)施工工地。“我们这边共有两个工点、四个施工竖井,每个竖井我每天至少要爬一个来回。”李秋艳告诉记者,每个竖井深30米,相当于10层楼。到隧道里进行查看,也是她每天的必修课之一,有时候在隧道里一呆就是四五个小时。

每天下午6点半,李秋艳结束白天的工作后,吃过晚饭,便又开始了晚上的工作。“方案的编制、图纸的审核、工程量的统计等工作都是晚上加班做,很多资料需要整理。”李秋艳告诉记者,她通常加班到晚上10点,很少能在零点之前睡觉。



30米的深井,李秋艳每天至少要爬4个来回。

精准把控每一个细节

做工程既庞大,又细致。地铁施工任务重,也会受到现场环境的诸多影响。“这个项目最突出的就是爆破方案的优化。我们这个工点右侧是院校,左侧是铁路。”李秋艳告诉记者,一般爆破要求1.5公分/秒,铁路上要求0.15公分/秒,小了一个数

量级。“0.15公分/秒是什么感觉,就是我们站在这里,使劲跺一下脚,在铁路车辆运行的过程中,震数不能超过这样。”为此,在制定前期爆破方案时,李秋艳带领项目组聘请了多位专家,进行了多次改进,通过钻孔增加、单孔药量减少、爆破次数增加的方式将震数控制在要求范围内。李秋艳是个“细节控”。再小的细节也不放过,争取把工作做到完美,这就

是她的工作理念。

遗憾对亲人亏欠太多

2004年大学毕业后进入中铁十七局,从一名普通技术员成长为总工程师,李秋艳用了12年时间。“我老公也在我们项目部,是搞物资的,我们俩常年在外不回家,小孩现在是公公婆婆在带。我儿子今年3岁半,公公婆婆带起来很辛苦,所以我一直对他们非常感恩。”李秋艳每次回家,儿子总是跟在她身后寸步不离。“每当看到新闻上有关留守儿童的消息,我就不由自主地想到我的孩子。”李秋艳说,她觉得对儿子亏欠太多。

在李秋艳看来,亏欠最多的还是父母。“2008年我妈做过一次大手术,她对我说,幸好你赶过来了,要是你来不了,我这辈子……还没和你待够。”母亲的话刺痛了李秋艳,她对母亲产生了前所未有的愧疚。“孩子以后的时间还长,陪伴的机会还有很多,但是父母都六十多岁了,我想多陪在他们身边。”



扫一扫,观看本新闻精彩视频

薛家岛渔民自晒野生海参明日可来买

到半岛都市报业大厦一楼大厅买纯手工老工艺晾晒的本地海参,真实惠!



渔民老薛:敢于亮明身份就是要督促自己,拒绝添加,拒绝问题参!凭良心做事,只做好海参!



节,如初春、深秋等,这个时间海水温度低,很容易让渔民在捕捞海参过程中产生痉挛。由于在水下渔民是没有方向感的,只能靠船上人暖气管拉扯,因此渔民在下水之前都要仔细检查装备,每一次入海都是用生命在捕捞。

海底捞参:每一次入海都是用生命捞海参

薛家的渔民们看天气、季节吃饭,“刮风减半,下雨全完”。靠天吃饭、靠海生存的渔民们采取的海参捕捞方式为传统人工,只赚辛苦钱。

为保证海参营养,渔民老薛选择捕捞海参的时间都是海水极为寒冷的时

业内行家:简单工序出优质海参

薛家掌门薛跃青带领渔民们捕捞上来的海参,经过清洗、铁锅蒸煮后都会统一进行传统自然晾晒,经过自然晾晒出的海参远离工厂、机器,每批海参至少晾晒30天以上。虽然时间周期长,但不损



自晒干海参,特惠价3000元2斤

伤肉质和营养,不过成本也比流水线加工的增加了不少。老薛告诉我们,吃海参的多是孕妇、老人孩子及体弱者,这些人本来就需要更多的关怀和照顾,吃的东西更是不敢马虎,纯天然手工的晾晒保证不添加任何不良成分,虽然办法笨一点,但却能实实在在保证海参的品质,

为了子孙后代积福,一定不能赚昧心钱。而不少业内行家也表示,品质较高的海参就是通过简单工序能最直接呈现出的成品参,虽然品相不是很美,但这种无添加工序自然晾晒出来的海参吃起来也让人更放心。

更多福利:薛家自晒海产品邀您来尝

明天开始的“薛家岛老渔民老工艺精品海参供货会”活动中,不但有特惠价呈现的渔民老薛自捞自晒的干海参,更有品类丰富的自晒海产品,如田晒鱼、自晒海米等干海鲜类产品可以供消费者选购。

此次活动所有干海产品均由家族渔民自己捕捞、统一晾晒而成,正宗、新鲜、营养丰富,感兴趣的您快来尝尝吧。

薛家岛老渔民老工艺精品海参供货会 活动小贴士

活动时间:3月9日(周四)至3月14日(次周二)
活动地点:青岛市市南区南京路110号半岛都市报业大厦一楼
咨询热线:0532-80889310
乘车路线:乘坐12路、26路、32路、210路、33路、202路、220路、370路、125路、319路和601路到二中分校或洪泽湖路车站下车;或乘坐地铁3号线宁夏路下车。